
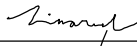


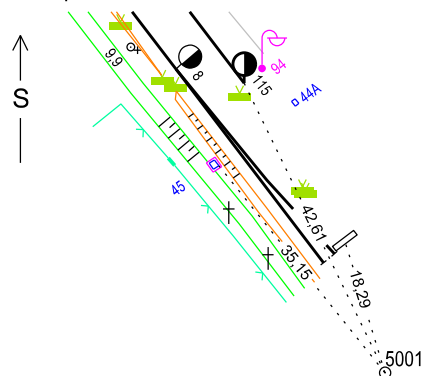
Zodpovedný geodet:	Ing. Vladimír Minarech		 Trnavská cesta 27, 831 04 BRATISLAVA
Navrhol - vypracoval:	Ing. Vladimír Minarech		
Kontroloval:	Ing. Dušan Pivko		
Kraj: Trnavský	Okres: Trnava		
Miesto stavby: Šelpice - Boleráz	Kat. územie: Šelpice, Klčovany, Boleráz		Generálny riaditeľ: Ing. Slavomír PODMANICKÝ
Investor - stavebník:	Železnice Slovenskej republiky, Bratislava Klemensova 8 813 61 Bratislava		Stupeň - účel: DSPRS Zákazkové číslo: 1808 Dátum: 06/2018 Počet A4: 14
Stavba:	Vypracovanie projektovej dokumentácie Šelpice - Boleráz, KRŽŽ koľ. č. 1		Časť: Súprava:
Názov prílohy:			Príloha:

GEODETICKÉ ÚDAJE O BODOCH PPBP

Kat. územie: Šelpice

Bod: 5001	Bod zriadil: REMING CONSULT a.s. Trieda presnosti: 2 Rok: 2018	Súradnice JTSK03	
		y	539 291,40
Popis určenia a spôsob stabilizácie: Bod je dočasne stabilizovaný klincom na betónovom priepuste v žkm 9,845 v blízkosti železničného priecestia Šelpice - Bohdanovce nad Trnavou. Bod je určený GNSS meraním.	Vyhotovil: Minarech	x	1 251 805,85
		H _{Bpv}	161,90
		Súradnice ETRS89	
		φ	° ' "
		λ	° ' "
		h _{elips}	

Miestopis:



Pohľad:

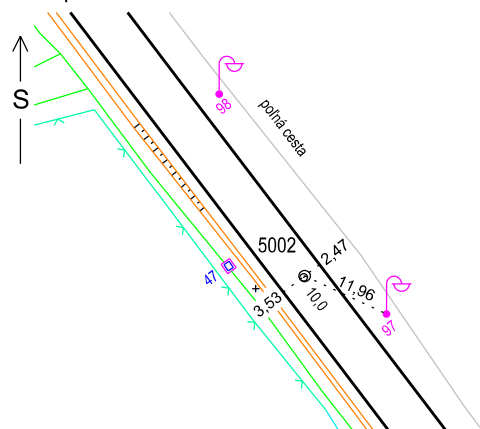


Detail:



Bod: 5002	Bod zriadil: REMING CONSULT a.s. Trieda presnosti: 2 Rok: 2018	Súradnice JTSK03	
		y	539 378,32
Popis určenia a spôsob stabilizácie: Bod je dočasne stabilizovaný klincom na kameni žkm 10,0. Bod je určený GNSS meraním.	Vyhotovil: Minarech	x	1 251 682,12
		H _{Bpv}	162,77
		Súradnice ETRS89	
		φ	° ' "
		λ	° ' "
		h _{elips}	

Miestopis:



Pohľad:



Detail:

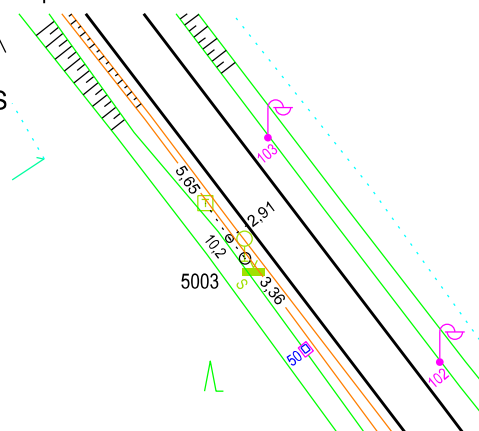


GEODETICKÉ ÚDAJE O BODOCH PPBP

Kat. územie: Šelpice

Bod: 5003	Bod zriadil: REMING CONSULT a.s. Trieda presnosti: 2 Rok: 2018	Súradnice JTSK03	
		y	539 505,12
Popis určenia a spôsob stabilizácie: Bod je dočasne stabilizovaný klincom v betónovom základe návestidla S v žkm 10,197. Bod je určený polygónom.		x	1 251 526,38
		H_{Bpv}	162,11
		Súradnice ETRS89	
		φ	° ' "
Vyhotovil: Minarech		λ	° ' "
		h_{elips}	

Miestopis:

↑
S
↓

Pohľad:

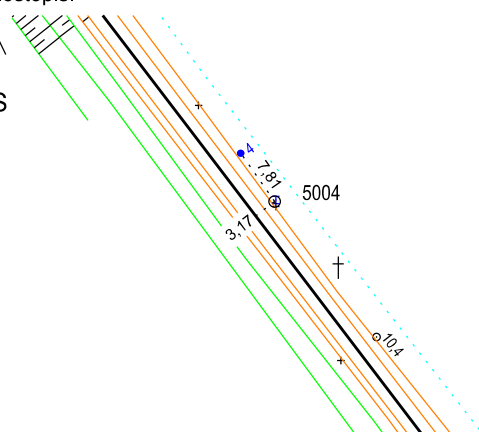


Detail:



Bod: 5004	Bod zriadil: REMING CONSULT a.s. Trieda presnosti: 2 Rok: 2018	Súradnice JTSK03	
		y	539 636,01
Popis určenia a spôsob stabilizácie: Bod je dočasne stabilizovaný klincom v betónovom základe napínacieho stĺpa č. 4 v žkm 10,422. Bod je určený polygónom.		x	1 251 344,68
		H_{Bpv}	162,08
		Súradnice ETRS89	
		φ	° ' "
Vyhotovil: Minarech		λ	° ' "
		h_{elips}	

Miestopis:

↑
S
↓

Pohľad:



Detail:

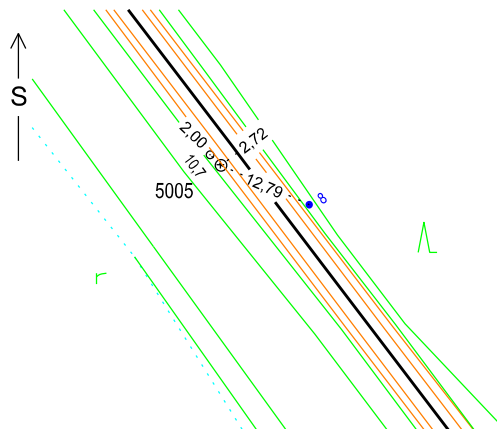


GEODETICKÉ ÚDAJE O BODOCH PPBP

Kat. územie: Šelpice

Bod: 5005	Bod zriadil: REMING CONSULT a.s. Trieda presnosti: 2 Rok: 2018	Súradnice JTSK03	
		y	539 808,92
Popis určenia a spôsob stabilizácie: Bod je dočasne stabilizovaný ryskou na zaistovacom bode v žkm 10,698. Bod je určený polygónom. Vyhotovil: Minarech		x	1 251 127,49
		H _{Bpv}	164,20
		Súradnice ETRS89	
		φ	° ' "
		λ	° ' "
		h_{elips}	

Miestopis:



Pohľad:

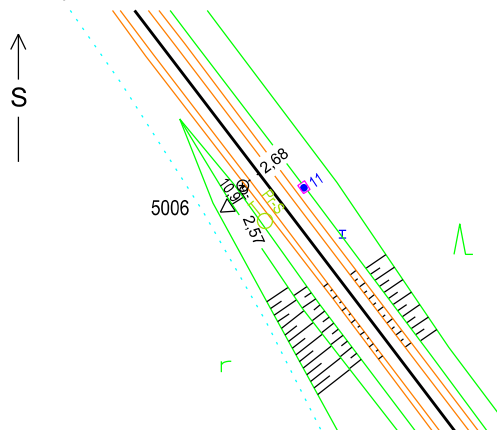


Detail:



Bod: 5006	Bod zriadil: REMING CONSULT a.s. Trieda presnosti: 2 Rok: 2018	Súradnice JTSK03	
		y	539 930,21
Popis určenia a spôsob stabilizácie: Bod je dočasne stabilizovaný ryskou na zaistovacom bode v žkm 10,901 v blízkosti návěstidla Pr-S. Bod je určený polygónom. Vyhotovil: Minarech		x	1 250 968,30
		H _{Bpv}	165,12
		Súradnice ETRS89	
		φ	° ' "
		λ	° ' "
		h_{elips}	

Miestopis:



Pohľad:



Detail:

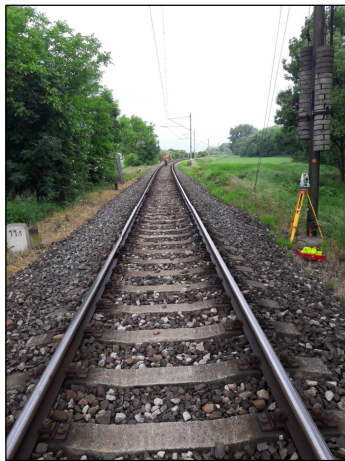


GEODETICKÉ ÚDAJE O BODOCH PPBP

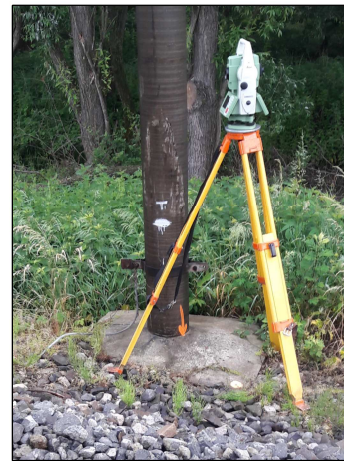
Kat. územie: Šelpice

Bod:	Bod zriadil: REMING CONSULT a.s. Trieda presnosti: 2 Rok: 2018	Súradnice JTSK03		Miestopis:
5007		y	540 049,77	
		x	1 250 801,51	
		H _{Bpv}	164,98	
Popis určenia a spôsob stabilizácie: Bod je dočasne stabilizovaný klincom v betónovom základe trakčného stĺpa č. 14 v žkm 11,101. Bod je určený polygónom.		Súradnice ETRS89		
		φ	° ' "	
		λ	° ' "	
		h _{elips}		
		Vyhotovil: Minarech		

Pohľad:



Detail:



Bod:	Bod zriadil: REMING CONSULT a.s. Trieda presnosti: 2 Rok: 2018	Súradnice JTSK03		<div>Miestopis:</div>
5008		y	540 148,76	
		x	1 250 648,46	
<div>Popis určenia a spôsob stabilizácie:</div> <div>Bod je dočasne stabilizovaný ryskou na zaist'ovacom bode v žkm 11,286.</div> <div>Bod je určený GNSS meraním.</div>		H _{Bpv}	166,41	
		Súradnice ETRS89		
		φ	° ' "	
		λ	° ' "	
		Vyhotovil: Minarech		

Pohľad:

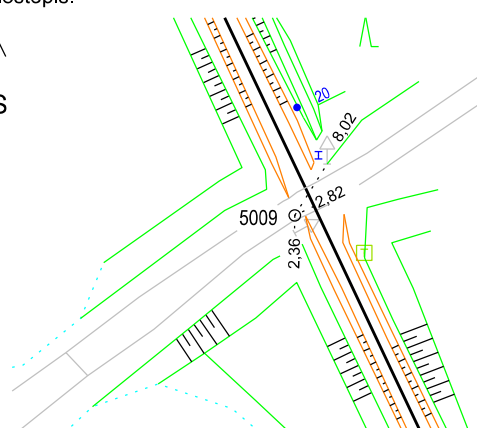


Detail:



GEODETICKÉ ÚDAJE O BODOCH PPBP

Kat. územie: Šelpice

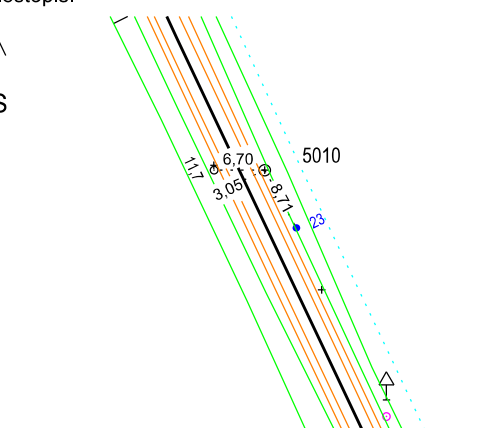
Bod:	Bod zriadil: REMING CONSULT a.s. Trieda presnosti: 2 Rok: 2018	Súradnice JTSK03		Miestopis: ↑ S ↓ 
5009		y	540 227,01	
		x	1 250 483,56	
		H _{Bpv}	166,63	
Popis určenia a spôsob stabilizácie: Bod je dočasne stabilizovaný klincom v betónovom základe priecestia na roľu v žkm 11,469. Bod je určený GNSS meraním.		Súradnice ETRS89		
		φ	° ' "	
		λ	° ' "	
		h _{elips}		
Vyhotovil: Minarech				

Pohľad:



Detail:



Bod: 5010	Bod zriadil: REMING CONSULT a.s. Trieda presnosti: 2 Rok: 2018	Súradnice JTSK03		Miestopis: ↑ S ↓ 
		y	540 318,40	
		x	1 250 276,94	
		Popis určenia a spôsob stabilizácie: Bod je dočasne stabilizovaný ryskou v zaist'ovacom bode v žkm 11,697. Bod je určený polygónom.		
H _{Bpv}	167,25			
Súradnice ETRS89				
φ	° ' "			
Vyhotovil: Minarech		λ	° ' "	
		h _{elips}		

Pohľad:

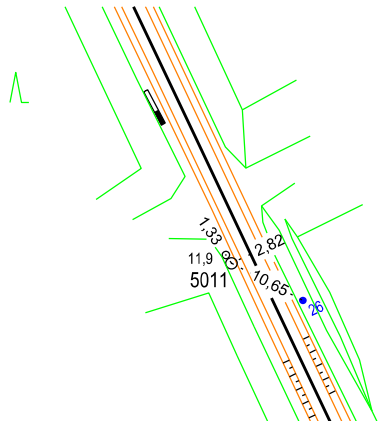


Detail:

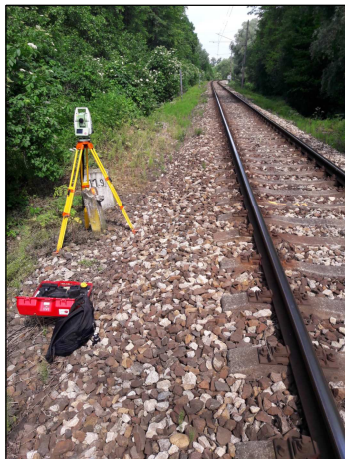


GEODETICKÉ ÚDAJE O BODOCH PPBP

Kat. územie: Šelpice


Bod:	Bod zriadil: REMING CONSULT a.s. Trieda presnosti: 2 Rok: 2018	Súradnice JTSK03		Miestopis: ↑ S 
5011		y	540 410,80	
		x	1 250 095,44	
Popis určenia a spôsob stabilizácie: Bod je dočasne stabilizovaný klincom v zaist'ovacom bode v žkm 11,899. Bod je určený polygónom.		H _{Bpv}	168,25	
		Súradnice ETRS89		
		φ	° ' "	
		λ	° ' "	
		h _{elips}		
Vyhotovil: Minarech				

Pohľad:



Detail:



Bod:	Bod zriadil: REMING CONSULT a.s. Trieda presnosti: 2 Rok: 2018	Súradnice JTSK03		Miestopis: ↑ S 
5012		y	540 482,89	
		x	1 249 922,27	
Popis určenia a spôsob stabilizácie: Bod je dočasne stabilizovaný roxorom v zaist'ovacom bode v žkm 12,085. Bod je určený polygónom.		H _{Bpv}	169,26	
		Súradnice ETRS89		
		φ	° ' "	
		λ	° ' "	
		h _{elips}		
Vyhotovil: Minarech				

Pohľad:



Detail:



GEODETICKÉ ÚDAJE O BODOCH PPBP

Kat. územie: Šelpice

Bod:	Bod zriadil: REMING CONSULT a.s. Trieda presnosti: 2 Rok: 2018	Súradnice JTSK03		<div>Miestopis:</div> <div></div>
5013		y	540 521,40	
		x	1 249 711,35	
<div>Popis určenia a spôsob stabilizácie:</div> <div>Bod je dočasne stabilizovaný klincom v asfaltovej ceste v blízkosti železničného priecestia železničnej a zastávky Klčovany - Letisko Boleráz v žkm 12,294.</div> <div>Bod určený GNSS meraním.</div> <div>Vyhotovil: Minarech</div>		H _{Bpv}	170,71	
		Súradnice ETRS89		
		φ	° ' "	
		λ	° ' "	
		h _{elips}		

Pohľad:



Detail:



Bod: 5014	Bod zriadil: REMING CONSULT a.s. Trieda presnosti: 2 Rok: 2018	Súradnice JTSK03		Miestopis: ↑ S ↓
		y	540 567,28	
		x	1 249 521,83	
Popis určenia a spôsob stabilizácie: Bod je dočasne stabilizovaný klincom v betónovom základe trakčného stĺpa č. 36 v žkm 12,495. Bod je určený GNSS meraním. Vyhotovil: Minarech		H _{Bpv}	171,73	
		Súradnice ETRS89		
		φ	° ' "	
		λ	° ' "	
		h _{elips}		

Pohľad:

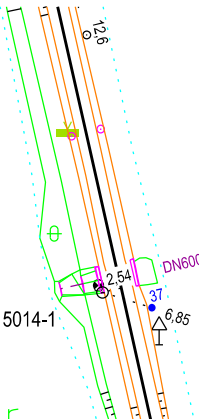


Detail:

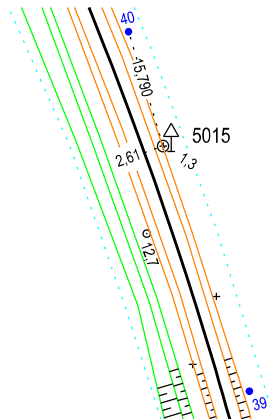


GEODETICKÉ ÚDAJE O BODOCH PPBP

Kat. územie: Šelpice

Bod:	Bod zriadil: REMING CONSULT a.s. Trieda presnosti: 2 Rok: 2018	Súradnice JTSK03		Miestopis: ↑ S ↓ 
5014-1		y	540 589,09	
		x	1 249 453,61	
Popis určenia a spôsob stabilizácie: Bod je dočasne stabilizovaný klincom v betónovom základe železničného prieprstu v žkm 12,566. Bod je určený GNSS meraním.	H _{Bpv}	171,85		
	Súradnice ETRS89			
	φ	° ' "		
	λ	° ' "		
	h _{elips}			
Vyhotovil: Minarech				

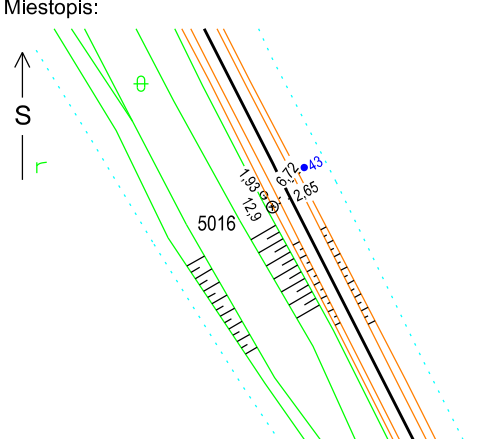
Pohľad:		Detail:	
---------	--	---------	--

Bod:	Bod zriadil: REMING CONSULT a.s. Trieda presnosti: 2 Rok: 2018	Súradnice JTSK03		Miestopis: ↑ S ↓ 
5015		y	540 619,95	
		x	1 249 312,89	
		H _{Bpv}	173,01	
Popis určenia a spôsob stabilizácie: Bod je dočasne stabilizovaný ryskou v zaist'ovacom bode v žkm 12,710. Bod je určený polygónom.		Súradnice ETRS89		
		φ	° ' "	
		λ	° ' "	
		h _{elips}		
		Vyhotovil: Minarech		

Pohľad:		Detail:	
---------	--	---------	--

GEODETICKÉ ÚDAJE O BODOCH PPBP

Kat. územie: Šelpice

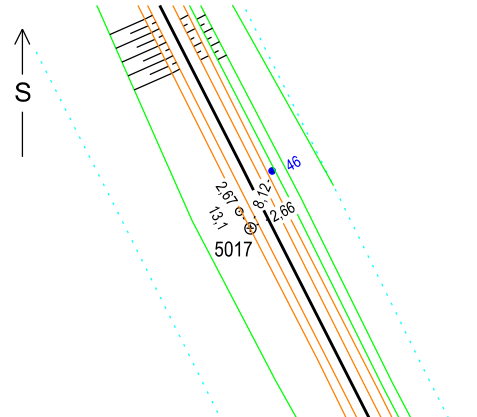
Bod:	Bod zriadil: REMING CONSULT a.s. Trieda presnosti: 2 Rok: 2018	Súradnice JTSK03		<div>Miestopis:</div> 
5016		y	540 706,00	
		x	1 249 145,80	
<div>Popis určenia a spôsob stabilizácie:</div> <div>Bod je dočasne stabilizovaný ryskou v zaist'ovacom bode v žkm 12,902.</div> <div>Bod je určený polygónom.</div>		H _{Bpv}	173,88	
		Súradnice ETRS89		
		φ	° ' "	
		λ	° ' "	
		Vyhotovil: Minarech		

Pohľad:



Detail:



Bod:	Bod zriadil: REMING CONSULT a.s. Trieda presnosti: 2 Rok: 2018	Súradnice JTSK03		Miestopis: 
5017		y	540 796,56	
		x	1 248 967,66	
Popis určenia a spôsob stabilizácie: Bod je dočasne stabilizovaný ryskou v zaist'ovacom bode v žkm 13,103. Bod je určený polygónom.		H _{Bpv}	174,96	
		Súradnice ETRS89		
		φ	° ' "	
		λ	° ' "	
		h _{elips}		
Vyhotovil: Minarech				

Pohľad:

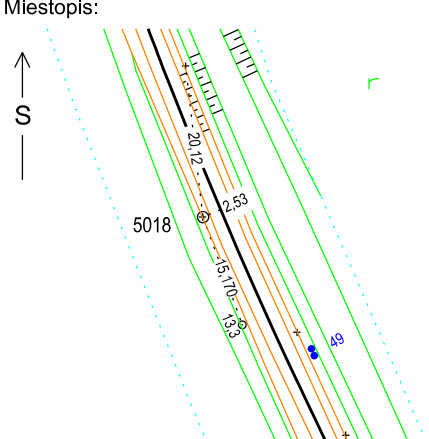


Detail:



GEODETICKÉ ÚDAJE O BODOCH PPBP

Kat. územie: Šelpice

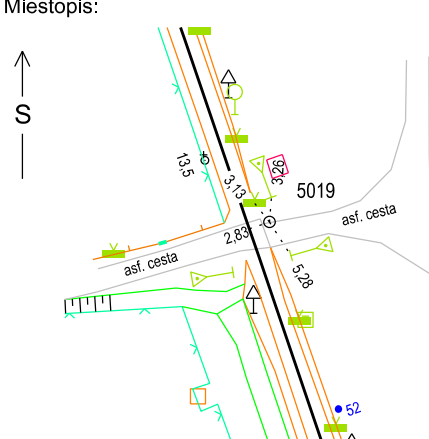
Bod:	Bod zriadil: REMING CONSULT a.s. Trieda presnosti: 2 Rok: 2018	Súradnice JTSK03		<div>Miestopis:</div> 
5018		y	540 893,30	
		x	1 248 772,81	
<div>Popis určenia a spôsob stabilizácie:</div> <div>Bod je dočasne stabilizovaný ryskou v zaist'ovacom bode v žkm 13,315.</div> <div>Bod je určený polygónom.</div>		H _{Bpv}	176,22	
		Súradnice ETRS89		
		φ	° ' "	
		λ	° ' "	
		h _{elips}		
Vyhotovil: Minarech				

Pohľad:



Detail:



Bod:	Bod zriadil: REMING CONSULT a.s. Trieda presnosti: 2 Rok: 2018	Súradnice JTSK03		<div>Miestopis:</div> 
5019		y	540 945,42	
		x	1 248 609,34	
<div>Popis určenia a spôsob stabilizácie:</div> <div>Bod je dočasne stabilizovaný klincom v asfalte pri železničnom priecestí v žkm 13,490.</div> <div>Bod je určený polygónom.</div>		H _{Bpv}	177,23	
		Súradnice ETRS89		
		φ	° ' "	
		λ	° ' "	
		Vyhotovil: Minarech		

Pohľad:

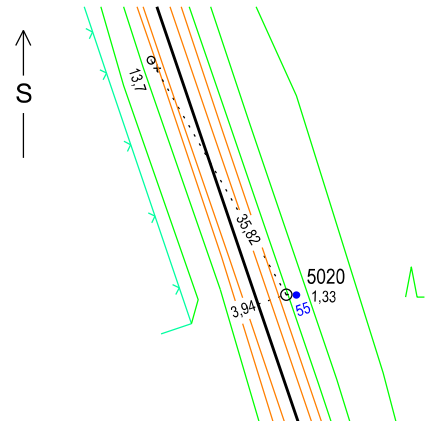


Detail:



GEODETICKÉ ÚDAJE O BODOCH PPBP

Kat. územie: Šelpice

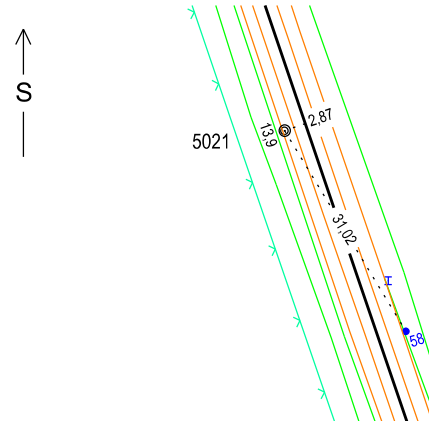
Bod: 5020	Bod zriadil: REMING CONSULT a.s. Trieda presnosti: 2 Rok: 2018	Súradnice JTSK03		<div>Miestopis:</div> 
		y	541 001,59	
		x	1 248 441,22	
<div>Popis určenia a spôsob stabilizácie:</div> <div>Bod je dočasne stabilizovaný klincom v betónovom základe trakčného stĺpa č. 55 v žkm 13,665.</div> <div>Bod je určený polygónom.</div>	H _{Bpv}	177,60	<div>Súradnice ETRS89</div> <div>φ ° ' "</div> <div>λ ° ' "</div> <div>h_{elips}</div>	
Vyhotovil: Minarech				

Pohľad:

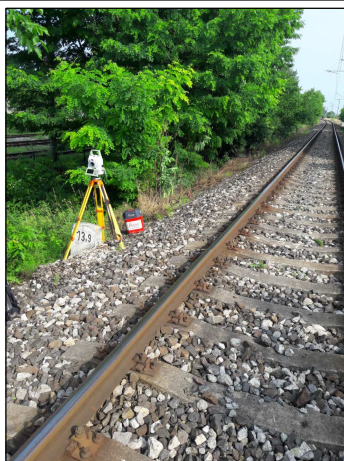


Detail:



Bod: 5021	Bod zriadil: REMING CONSULT a.s. Trieda presnosti: 2 Rok: 2018	Súradnice JTSK03		Miestopis: 
		y	541 084,30	
		x	1 248 219,86	
Popis určenia a spôsob stabilizácie: Bod je dočasne stabilizovaný klincom na kameni žkm 13,9. Bod je určený polygónom.		H _{Bpv}	179,13	
		Súradnice ETRS89		
		φ	° ' "	
		λ	° ' "	
Vyhotovil: Minarech		h _{elips}		

Pohľad:

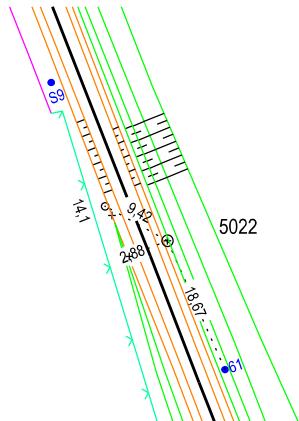


Detail:



GEODETICKÉ ÚDAJE O BODOCH PPBP

Kat. územie: Šelpice

Bod: 5022	Bod zriadil: REMING CONSULT a.s. Trieda presnosti: 2 Rok: 2018	Súradnice JTSK03		Miestopis: ↑ S ↓ 
		y	541 143,15	
		x	1 248 037,17	
Popis určenia a spôsob stabilizácie: Bod je dočasne stabilizovaný klincom v zaist'ovacom bode v žkm 14,093 Bod je určený GNSS meraním.		H _{Bpv}	180,57	5022
		Súradnice ETRS89		
		φ	° ' "	
		λ	° ' "	
Vyhotovil: Minarech		h _{elips}		

Pohľad:



Detail:



Bod: 5023	Bod zriadil: REMING CONSULT a.s. Trieda presnosti: 2 Rok: 2018	Súradnice JTSK03		Miestopis: ↑ S ↓
------------------	--	------------------	--	-----------------------------------

GEODETICKÉ ÚDAJE O BODOCH PPBP

Kat. územie: Šelpice

<div>Bod: 5023A</div>	<div>Bod zriadil: REMING CONSULT a.s. Trieda presnosti: 2 Rok: 2018</div>	<div>Súradnice JTSK03</div> <table><tr><td>y</td><td>541 322,82</td></tr><tr><td>x</td><td>1 247 564,32</td></tr></table> <div>H_{Bpv}182,80</div> <div>Súradnice ETRS89</div> <table><tr><td>φ</td><td>° ' "</td></tr><tr><td>λ</td><td>° ' "</td></tr><tr><td>h_{elips}</td><td></td></tr></table>	y	541 322,82	x	1 247 564,32	φ	° ' "	λ	° ' "	h _{elips}		<div>Miestopis:</div> <div></div>
y	541 322,82												
x	1 247 564,32												
φ	° ' "												
λ	° ' "												
h _{elips}													
<div>Popis určenia a spôsob stabilizácie:</div> <div>Bod je dočasne stabilizovaný klincom na kameni žkm 14,6. Bod je určený GNSS meraním.</div> <div>Vyhotovil: Minarech</div>													
<div>Pohľad:</div> <div></div>	<div>Detail:</div> <div></div>												
<div>Bod:</div>		<div>Súradnice JTSK03</div> <table><tr><td>y</td><td></td></tr><tr><td>x</td><td></td></tr></table> <div>H_{Bpv}</div> <div>Súradnice ETRS89</div> <table><tr><td>φ</td><td>° ' "</td></tr><tr><td>λ</td><td>° ' "</td></tr><tr><td>h_{elips}</td><td></td></tr></table>	y		x		φ	° ' "	λ	° ' "	h _{elips}		<div>Miestopis:</div> <div></div>
y													
x													
φ	° ' "												
λ	° ' "												
h _{elips}													
<div>Pohľad:</div>		<div>Detail:</div>											